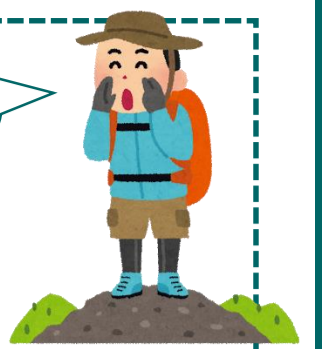


観光ガイド

自然を満喫。
サイコー！



とわだこしぜんがいどくらぶ

十和田湖自然ガイドクラブ



ガイドの様子



早朝の十和田湖半を地元ガイドがご案内します。季節ごとに移り変わる美しい風景や小さな花、乙女の像のストーリーや十和田信仰の歴史など、眺めるだけでは分からない十和田の魅力を伝えます。早起きは三文の徳。十和田湖に泊まったなら、少し早起きをして一緒に散策しませんか？

市町村	十和田市
エリア	十和田湖畔（奥入瀬溪流は要問合せ）
期間	4月28日から11月3日の木・金・土・日・月曜日 ★火曜・水曜は休み
時間	6：00～7：00
所要時間	約1時間
料金	お一人様500円（小学生以下無料）
申込方法	申込不要。直接集合場所へお越しください。 ※集合場所 月曜日以外「十和田湖観光交流センター“ぷらっと”」 月曜日のみ「ホテル十和田荘」

問合せ先 名称：十和田湖自然ガイドクラブ
住所：十和田市大字奥瀬字十和田湖畔休屋486
TEL：090-5181-7658（事務局 吉崎）
FAX：0176-75-1860

関連リンク 十和田湖自然ガイドクラブHP（<http://www.towada-guide.com/guide-club/>）