



青森県内のユニークベニユー・ チームビルディング・特典等のご提案

令和8年5月

青森県コンベンション誘致促進連絡会議



目次

■ ユニークベニュー

- ・青森市 3～4
- ・弘前市 5～6
- ・五所川原市 7
- ・八戸市 7～8

■ チームビルディング

- ・カーリング体験（青森市） 9

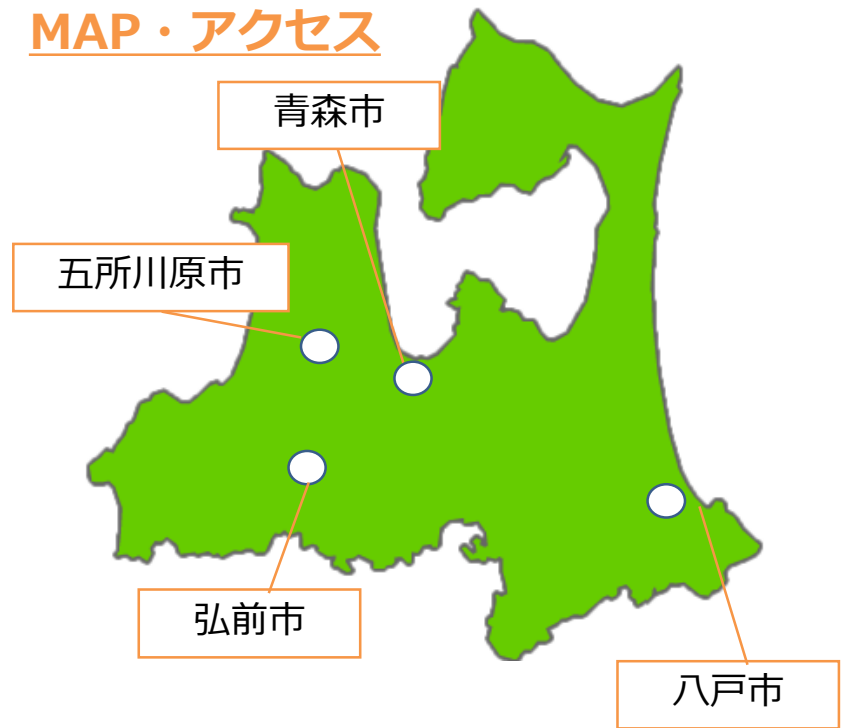
■ 特典等

- ・一覧表 10

本情報の掲載サイト

「青森県観光情報サイト Amazing AOMORI」
: <https://aomori-tourism.com/mice>

MAP・アクセス



※東京駅から主要駅までの目安時間

- ・東京－八戸（新幹線で約2時間45分程度）
- ・東京－新青森（ " 約3時間程度）
- ・東京－新青森－弘前（新幹線・在来線乗換で約4時間程度）
- ・東京－新青森－川部－五所川原（ " 約5時間程度）

※画像はイメージです。※内容案は2026年5月時点の情報です。一部変更の可能性もございますので、予めご了承願います。

青森市

青森県観光物産館アスパム

夜の展望台



青森市の夜景を一望できる
地上13階、360度展望台を
貸し切り、立食パーティー

正三角形の外観



郷土料理 (イメージ)



- ・青森の郷土料理付きプランあります！
- ・大小会議室やイベントホールや品揃え豊富なお土産店もあり、1ヶ所でMICEを完結できます！
- ・日本最大360度3Dシアターがあり、青森の祭りの迫力を体感できます！

- 料金：詳しくはご相談ください。
- 人数：20～50名程度。詳しくはご相談ください。
- 期間：通年（除外日：GW、ねぶた時期、年末年始。その他予約状況に応じる）
- 時間：18時以降
- 申込締切：詳しくはご相談ください。
- 条件：コンベンション開催の方限定。その他の方は要問合せ。
- 住所：青森市安方1-1-40（JR青森駅より徒歩約8分）
- 問合せ先：青森県観光国際交流機構 TEL:017-722-5080
- URL：https://www.aomori-kanko.or.jp/aspam/

青森市

ねぶたの家ワ・ラッセ

青森ねぶた祭で実際に運行された大型ねぶたを間近で
観覧しながら、祭りの雰囲気を楽しむ懇親パーティー

ねぶたホール



スタイリッシュな外観



囃子演奏ステージ



- ・青森駅から徒歩約1分でアクセス良好！
- ・ねぶた囃子の演奏ステージもご用意できます！

- 料金：5,500円～/人（飲み放題120分付き）
※料金は一例です。料理内容によって異なります。
※別途貸室利用料、入館料がかかります。
- 人数：50～180名
- 期間：通年（除外日：GW、7/25～8/18、12/31、1/1）
- 時間：19:00～21:00（5～8月）、18:00～21:00（9～4月）
- 住所：青森市安方1-1-1（JR青森駅より徒歩約1分）
- 問合せ先：ねぶたの家ワ・ラッセ TEL:017-752-1311
- URL：https://www.nebuta.jp/warasse/

青森県内ユニークベニュー

青森市

青函連絡船メモリアルシップ八甲田丸

80年に渡って津軽海峡を行き交った青函連絡船。日本の鉄道史に名を連ねた八甲田丸での海上会議はいかが。



大ホール



中ホール

- ・就航当時普通船室だったスペースをホールとして貸出！
- ・青森駅から徒歩5分の好アクセス！

□料金：○営利目的/大ホール6,630円、中ホール5,355円
(1時間) ○非営利目的/大ホール3,315円、中ホール2,680円

□人数：大ホール162名(テーブル、イス設置)、
中ホール141名(スクール形式)

□期間：通年(休館日：11月～3月の月曜、12/31、1/1、3月第2週の月～金曜)

□時間：9時～19時(4月～10月)、9時～17時(11月～3月)

□住所：青森市柳川1-112-15地先(JR青森駅より徒歩約5分)

□問合せ先：あおもりみなとクラブ TEL:017-735-8150

□URL：<https://aomori-hakkoudamaru.com/>

弘前市

藤田記念庭園

和と洋が融合する施設で、多様な会議・レセプション



和館



洋館



洋館会議室



庭園部

- ・洋館・和館・庭園部を幅広く利用できます！
- ・各所を組み合わせた庭園全体を会場として利用可能。
- ・弘前公園（弘前城）にも隣接し、観光にも便利
- ・大正時代の洋館と、岩木山を借景とした日本庭園

□料金：詳しくはご相談ください。（内容により減免有）

□人数：

洋館 第1会議室（10名）第2会議室（9名）ホール（50名）

茶屋（30名）

庭園部 広さ（高台部2400㎡/低地部14,000㎡）

□期間：通年（庭園部は冬季不可）

□時間：9:00～17:00（要相談）

□申込締切：詳しくはご相談ください。

□条件：一部エリアについては一般の見学者を妨げないこと。

□住所：弘前市大字上白銀町8-1

（JR弘前駅よりバス約15分+徒歩5分）

□問合せ先：弘前観光コンベンション協会 TEL:0172-35-3131

□URL：<http://www.hirosakipark.or.jp/hujita/index.html>

弘前市

弘前市りんご公園

りんご生産日本一の弘前市で、りんご畑に囲まれながらのレセプション

レセプション（イメージ）



全景

- ・約9.7haの敷地に、80種約2300本のりんご畑があり収穫体験、農業体験もできます！
- ・りんごにこだわった商品のお店やレストラン「りんごの家」、岩木山を一望できる「すり鉢山展望台」、市文化財の「旧小山下家住宅」、シードルを醸造する工房「Kimori」等、みどころ満載。
- ・季節に関わらず1年を通してりんごの店頭販売あり
- ・「りんごの家」内に 2階研修・集会室もあります。

□料金：詳しくはご相談ください。（内容により減免有）

□人数：ふれあい広場（上記画像部分）2,500㎡

「りんごの家」内 2階研修・集会室 最大200名

□期間：広場部分は冬季利用不可（りんごの家は通年）

□時間：9:00～17:00（要相談）

□申込締切：詳しくはご相談ください。

□条件：詳しくはご相談ください。

□住所：弘前市大字清水富田字寺沢125（JR弘前駅よりバス約20分）

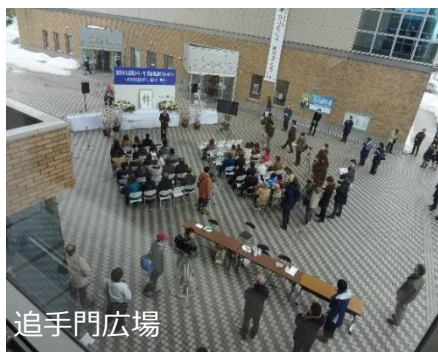
□問合せ先：弘前観光コンベンション協会 TEL:0172-35-3131

□URL：

<https://www.hirosakikanko.or.jp/web/edit.html?id=ringopark>

弘前市 追手門広場 (弘前市立観光館)

開放感あふれる空間でのレセプション



追手門広場

追手門広場

- ・弘前公園 (弘前城) の追手門に隣接する観光拠点
- ・敷地内の弘前市立観光館内の多目的ホールも利用できるように、雨天時でも安心です！
- ・観光館内にはお土産店、レストランも併設。
- ・広場内には明治時代の洋風建築も併設。

- 料金：詳しくはご相談ください。(内容により減免有)
- 人数：広場2,600㎡/多目的ホール(167㎡・150名)
- 期間：広場部分は冬季利用不可(観光館内多目的ホールは通年)
- 時間：9:00~22:00(要相談)
- 申込締切：詳しくはご相談ください。
- 条件：詳しくはご相談ください。
- 住所：弘前市大字下白銀町2-1(JR弘前駅よりバス約15分)
- 問合せ先：弘前観光コンベンション協会 TEL:0172-35-3131
- URL：
<http://www.city.hirosaki.aomori.jp/gaiyou/shisetsu/2015-0223-1057-41.html>

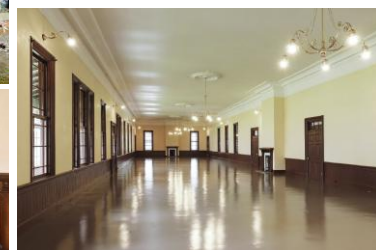
弘前市

旧弘前偕行社

重要文化財
格式高い重厚な雰囲気醸す 明治時代の洋館と庭園



建物・全景



- ・2020年春、7年間におよぶ保存修理工事を経て復元
- ・4つの会場と庭園部の利用可能
- ・ガイド付きの案内もあり(要事前予約)

- 料金：詳しくはご相談ください。
- 人数：会場(100名)・居室南(10名)・居室北(10名)・小集会所(18名)
- 期間：通年(休館日：毎週火・年末年始)
- 時間：9:30~16:30
- 申込締切：詳しくはご相談ください。
- 条件：重要文化財のため使用上の規定有
- 住所：弘前市御幸町8-10(JR弘前駅より車で5分 徒歩20分)
- 問合せ先：弘前観光コンベンション協会 TEL:0172-35-3131
貸会場の利用については、弘前市文化財課 TEL:0172-82-1642
- URL：
<https://www.city.hirosaki.aomori.jp/gaiyou/shisetsu/kyuuhirosakikaikousya.html>

五所川原市

津軽鉄道

レトロな列車を貸し切りノスタルジックな風景の中を走行しながら、他では体験できないレセプション



ストーブ列車 (車内)



駅弁(一例)



走れメロス号 (車内)



走れメロス号

- ・全国的にも有名な鉄道車両を貸切り、特別感を演出できます！
- ・車内での飲食も可能です！（飲食はお客様手配となります。ただし駅弁の場合は予約を承ります）
- ・沿線には立佞武多(たちねぶた)や太宰治、津軽三味線に関する見所や体験メニューがあり、回遊も期待できます！

- 料金：走れメロス号：1車両1往復 50,000円税別 59席
ストーブ列車：1車両1往復 80,000円税別 80席(or72席)
- 期間：通年（要相談）
- 時間・申込締切・条件：詳しくはご相談ください。
- 住所：五所川原市字大町39番地（津軽五所川原駅より徒歩すぐ）
- 問合せ先：津軽鉄道(株) TEL:0173-34-2148
- URL：<http://tsutetsu.com/>

八戸市

八戸屋形船「新井田丸」

八戸産の旬な食材と、創業250年の歴史ある酒蔵・八戸酒造の日本酒を堪能できる船上パーティー



新井田丸



パーティーイメージ



船内



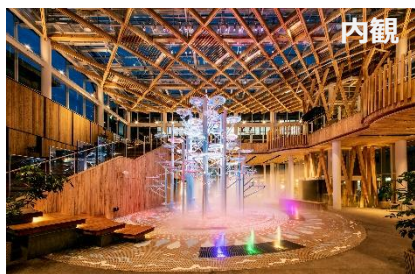
工場夜景観賞

- ・新鮮な旬の地域食材を使用したお料理と地酒を商業施設や工業地帯の夜景とともに楽しむことができます！
- ・夜のウミネコ餌付け体験もできます！

- 料金：○パーティープラン（税込み）
○昼 6,700円/人
○夜 7,700円/人
○上記の金額+1,000円で刺身舟盛を付けられます。
- 人数：20~60名
- 期間：通年（その他、予約状況に応じる）
- 時間：1時間半~2時間半（プランにより異なる）
- 申込締切：前日までに要連絡
- 条件：なし
- 住所：八戸市湊町本町9地先（JR陸奥湊駅より徒歩約10分）
- 問合せ先：VISITはちのへ TEL:0178-70-1110
- URL：http://niidamaru.com/?page_id=30

八戸市 八戸まちなか広場「マチニワ」

使い方は無限大！中心街に位置する半屋外の屋根付き広場で八戸ならではの交流イベントを！夜は8つの横丁へ！



- ・八戸市街地の中心に位置しており、隣には「みろく横丁」などの横丁を含めた飲食店が並びます！
- ・33㎡のステージや203インチの大型ビジョンも利用できます！

- 料金：詳しくはご相談ください。
- 人数：広さ820㎡(はっち側屋外「風の広場」を含めると910㎡)
- 期間：ホームページをご確認ください。
※機器の保守点検や清掃等で臨時休館日を設ける場合有。
- 時間：9:00～21:00 (要相談)
- 申込締切：詳しくはご相談ください。
- 条件：詳しくはご相談ください。
- 住所：青森県八戸市三日町 2 1 - 1 (JR本八戸駅より徒歩約10分)
- 問合せ先 VISITはちのへ TEL:0178-70-1110
- URL：https://machiniwa8.jp/

八戸市 八戸市長根屋内スケート場「YSアリーナ八戸」

「氷都」八戸のシンボルとして生まれ変わった9,000人規模収容可能な屋内スケート場で大規模な大会を！



- ・多目的室、ホワイエ、アリーナ、広大な駐車場を活用した大規模なMICEに対応可能！
- ・八戸市中心街に位置しており、徒歩数分でアクセス可能！

- 料金：詳しくはご相談ください。
- 人数：最大9,000人
- 期間：解氷期の3月中旬～6月中旬 (詳しくはご相談ください)
- 時間：9:00～21:00 (要相談)
- 申込締切：詳しくはご相談ください。
- 条件：詳しくはご相談ください。
- 住所：青森県八戸市大字売市字輿遊下3(JR本八戸駅より徒歩約15分)
- 問合せ先 VISITはちのへ TEL:0178-70-1110
- URL：https://www.city.hachinohe.aomori.jp/soshikikarasagasu/naganeokunaikatejo/bunka_sports/2/6424.html

カーリング × チームビルディング

青森ならではのスポーツ、カーリング。

講習を受け、いざ出陣。

チームメートと戦略を話し合い、
一丸となって対戦をすすめていく。

チームビルディングにカーリング・・・オススメです！

チームビルディングとは？

チームの目的や目標の達成に向かって、各メンバーが主体的に能力や多様性を発揮しながら一丸となるチームを目指す取り組み。

青森市

カーリング体験

冬季スポーツの人気種目であるカーリングを
専用スタジアムで気軽に体験！



- ・チームワークが必須であるカーリングはチームビルディングにおすすめ！
- ・ブラシ、シューズ、ストーンはすべて無料貸出！

- 料金：会場料 1シート(5名) /1時間510円
講師料 講師1名1時間2,500円(1シートに講師1名)
※標準は1回2時間です。ミニゲームを行う場合は3時間程度が理想です。
- 人数：最大40名
- 期間：通年(6月を除く)
除外日/毎月第3月曜(祝日の場合は翌日)、年末年始
- 申込締切：10日前まで
- 服装：ウインドブレーカーなどの防寒着、けが防止の帽子・手袋
- 会場：オカでんアリーナ(青森市スポーツ会館)
- 住所：青森市合浦1-13-1(青森駅よりバス約15分)
- 問合せ先：青森県カーリング協会 aomori.ca@gmail.com
- URL：<https://www.aomori-curling.jp/>

青森県内 特典等一覧

		対象施設 又は団体	特典等	料金	条件	期間	問合せ先
1	青森市	青森県観光物産館 アスパム	アスパム館内で使える500円クーポン券 を進呈（発行予定数に到達次第終了さ せていただきます）	無料	コンベンション開催の方に限る （要相談）	通年	青森県観光物産館アスパム 017-735-5311
2	青森市	青森駅・新青森駅・ 青森空港	歓迎看板の掲示	無料	県外参加者100名以上の会議等。 要事前申込。	通年	青森観光コンベンション協会 017-723-7211
3	青森市	観光案内所・ 青森駅周辺商店街等	歓迎ポスターの掲示	無料	県外参加者100名以上の会議等。 要事前申込。	通年	青森観光コンベンション協会 017-723-7211
4	青森市	各大会等	歓迎ミニねぶたの無料貸出	無料	ご希望の方 （運搬費は主催者負担）	通年	青森観光コンベンション協会 017-723-7211
5	弘前市	JR弘前駅	歓迎看板の掲示	無料	ご希望の方	通年	弘前観光コンベンション協会 0172-35-3131
6	弘前市	各大会等	・観光パンフレット ・ビニール袋の提供 ・ネームホルダー貸出	無料	ご希望の方	通年	弘前観光コンベンション協会 0172-35-3131
7	八戸市	各ホテル等	郷土芸能披露幹旋 八戸えんぶり、虎舞、神楽等	70,000円～	人数等条件なし	通年	VISITはちのへ 0178-70-1110
8	八戸市	八戸駅、本八戸駅	歓迎看板の設置	無料	180cm×45cm 八戸駅2枚、本八戸駅1枚	通年	VISITはちのへ 0178-70-1110
9	八戸市	各大会等	観光パンフレットやMICE用袋の提供	無料	ご希望の方	通年	VISITはちのへ 0178-70-1110
10	八戸市	八戸市	お土産、売店の手配	無料	要相談	通年	VISITはちのへ 0178-70-1110
11	むつ市	下北文化会館	①Wi-Fiサービス ②事務用品貸出	無料	会議室等を利用された方	通年	下北文化会館 0175-22-8411

※画像はイメージです。※内容案は2026年5月時点の情報です。一部変更の可能性もございますので、予めご了承願います。